

# ÉPOCA GRIPAL 2014-2015

Ponto da situação da campanha de vacinação a 24-04-2015

## 1. PROPORÇÃO DE VACINAS POR LOCAL DE ADMINISTRAÇÃO

Local de Administração	a) N.º	(%)
Centro de Saúde + Internamento	21.836	76,8
Domicílio	3.231	11,4
Institutos Privados Solidariedade Social (IPSS)	1.263	4,4
Lar de 3ª Idade	939	3,3
Serviço de Saúde Ocupacional	684	2,4
Farmácia de Comunidade	222	0,8
Centro de Dia	106	0,4
Outro Lugar	75	0,3
Hospital	68	0,2
Estabelecimento Prisional	18	0,1
Zona Militar da Madeira	4	0,0
<b>Total</b>	<b>28.446</b>	<b>100,0</b>

## 2. VACINA

### 2.1 TIPO

Tipo de Vacina	a) N.º	(%)
Gratuita	26.740	94,0
Comprada	1.706	6,0
<b>Total</b>	<b>28.446</b>	<b>100,0</b>

### 2.2 GÊNERO

Gênero	a) N.º	(%)
Masculino	10.325	36,3
Feminino	18.121	63,7
<b>Total</b>	<b>28.446</b>	<b>100,0</b>

## 5. PROPORÇÃO DE VACINAS ADMINISTRADAS POR GRUPO PROFISSIONAL - OUTRAS ORGANIZAÇÕES

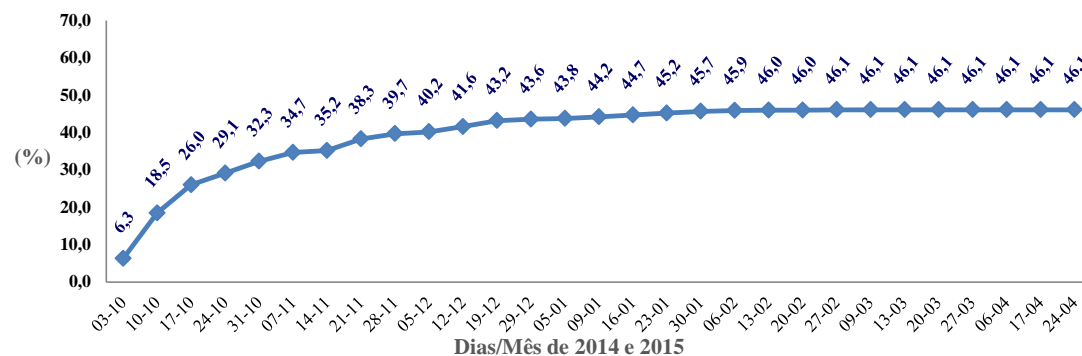
Grupo Profissional - Outras Organizações	a) N.º	(%)
PESSOAL SERVIÇOS GERAIS (OUTRAS ORGAN.)	328	50,2
OUTROS PROFISSIONAIS (OUTRAS ORGANIZ.)	241	36,9
OUTROS PROFISSIONAIS DE SAÚDE (OUTRAS)	52	8,0
ENFERMEIROS (OUTRAS ORGANIZAÇÕES)	19	2,9
MÉDICOS (OUTRAS ORGANIZAÇÕES)	9	1,4
TEC. DIAGNOSTICO E TERAPÉUTICA (OUTRAS)	5	0,8
<b>Total</b>	<b>654</b>	<b>100,0</b>

## 6. TAXA DE COBERTURA POR GRUPO ETÁRIO

Anos	a) N.º Inoculações Administradas	c) População	Taxa (%)
0 a 19	559	57.093	1,0
20 a 59	7.413	151.490	4,9
60 a 64	2.521	13.819	18,2
65 a 69	4.088	11.324	36,1
70 a 74	4.193	9.483	44,2
75 a 79	3.994	8.442	47,3
80 a 84	3.232	5.878	55,0
85 e +	2.446	3.784	64,6
<b>Total</b>	<b>28.446</b>	<b>261.313</b>	<b>10,9</b>

$$\geq 65 \text{ ANOS: } (17.953 : 38.911) * 100 = 46,1 \%$$

## 7. EVOLUÇÃO DA TAXA DE COBERTURA À POPULAÇÃO IDOSA ( $\geq 65$ anos)



Fonte: IASAÚDE, IP-RAM

Nota: Ver circular normativa da Campanha de Vacinação contra a Gripe, com a vacina trivalente para a época 2014/2015:

" [http://iasaude.sras.gov-madeira.pt/Documentos/WEB/Anexos/circular\\_normativa\\_11\\_2014\\_campanha\\_vacinacao\\_gripe.pdf](http://iasaude.sras.gov-madeira.pt/Documentos/WEB/Anexos/circular_normativa_11_2014_campanha_vacinacao_gripe.pdf) "

a) N.º Vacinas Administradas: Extraídas do programa informático "Citrix" em 24-04-2015;

b) Nados Vivos na RAM em 2013, DREM;

c) População: Estimativas da População Residente em 31/XII/2013;

d) Existem 19 vacinas administradas (< 65 anos) que contemplam situações específicas, não incluídas no ponto 3;

e) Núcleo de Estatística e Gestão de Doentes, SESARAM, E.P.E..

## 3. VACINAS ADMINISTRADAS POR FACTOR DE RISCO (<65 anos) <sup>d)</sup>

Fator de Risco	a) N.º Vacinados	Proporção (%)	e) N.º Utentes (ICPC-2)	Taxa Cobertura (%)
DOENÇAS DO FORO RESPIRATORIO	2.934	34,9	5.335	55,0
DIABETES	2.293	27,3	15.725	14,6
CARDIOVASCULARES	1.012	12,0	-	-
OUTROS	369	4,4	-	-
OBESIDADE	322	3,8	-	-
DOENTES IMUNODEPRIMIDOS	318	3,8	-	-
INTERNADOS INST. SAUDE P/ PERIODOS LONGOS	289	3,4	-	-
GRÁVIDAS	254	3,0	b) 1.839	13,8
DOENÇAS NEUROMUSCULARES	224	2,7	-	-
RENAIS	144	1,7	-	-
IDADE ENTRE 60-64 ANOS	109	1,3	-	-
DOENÇAS HEPÁTICAS	51	0,6	-	-
TRANSPLANTAÇÃO	40	0,5	-	-
HEMOGLOBINOPATIAS	14	0,2	-	-
FIBROSE QUISTICA	12	0,1	-	-
COAB.E PREST CUIDADOS A CR. <6 M.C/	10	0,1	-	-
COABITANTES PESSOAS GR.ALVO VAC.GRATUITA	3	0,0	-	-
DOENÇA RENAL - COM DIALISE	2	0,0	-	-
MULHERES A AMAMENTAR	1	0,0	-	-
DOENÇA RENAL - SEM DIALISE	1	0,0	-	-
<b>Total</b>	<b>8.402</b>	<b>100,0</b>	<b>-</b>	<b>-</b>

## 4. TAXA DE COBERTURA POR GRUPO PROFISSIONAL - SESARAM, EPE

Grupo Profissional	a) Vacinados (Campanha 2014/2015)	N.º de Profissionais		Taxa de Cobertura	
		Inscritos em 31/12 de:			
		2012	2013	2012	2013
PROF.DE SAÚDE - ENFERMEIROS	497	1.555	1.507	32,0	33,0
PESSOAL DOS SERVIÇOS GERAIS	467	1.598	1.536	29,2	30,4
PROF.DE SAÚDE - MÉDICOS	173	526	505	32,9	34,3
OUTROS PROFISSIONAIS	165	885	874	18,6	18,9
OUTROS PROFISSIONAIS DE SAÚDE	75	93	95	80,6	78,9
PROF.SAÚDE - T.DIAG.TERAPÉUTICA	41	245	249	16,7	16,5
<b>Total</b>	<b>1.418</b>	<b>4.902</b>	<b>4.766</b>	<b>28,9</b>	<b>29,8</b>